

Butterflies of Tipeshwar

Tipeshwar Wildlife Sanctuary is a haven for butterflies, boasting a rich diversity of species. Discover an array of graceful wings, from large and majestic butterflies to tiny, intricately patterned ones. With over 103 documented species, this sanctuary offers a kaleidoscope of butterfly encounters.

Embark on a captivating journey as you spot butterflies in their natural habitats. Explore the sanctuary's trails and open spaces, where you'll encounter a myriad of species, including the Common Rose, Blue Mormon, Painted Lady, and many more. Capture the magical moments with your camera and create lasting memories.

Join our experienced guides who will accompany you on butterfly discovery. Gain insights into the fascinating life cycle, behaviour, and ecological significance of these exquisite insects. Discover the host plants, nectar sources, and other critical elements that support butterfly populations in the sanctuary.

Bring home a mesmerising & participate in conservation of these beautiful creature!

This brochure is a scientific endeavour to raise awareness about the biodiversity of the Tipeshwar Wildlife Sanctuary. It serves as a means to empower individuals with knowledge and encourage their active participation in safeguarding the butterflies & Habitat.

Create Butterfly-friendly Spaces: Plant native flowers and host plants in your garden or community spaces to attract and support butterfly populations. Avoid the use of harmful pesticides that can negatively impact butterflies and their caterpillars.

Learn and Educate: Expand your knowledge about butterflies and their life cycles. Share this knowledge with others, including your family, friends, and community, to raise awareness about the importance of butterfly

Supported by : Silver Star Hardware (U) Ltd.
William Street, Kampala, Uganda.



Concept, Photographs & Information by : Author : **Dr. Ramzan Virani**
Designed by : **Nilambar Lokhande**, Chaitanya Printers, Yavatmal.
Published By : **Divisional Forest Officer**, Pandharkawada



टिपेश्वरची फुलपाखरे

टिपेश्वर अभयारण्य हे फुलपाखरांचे आश्रयस्थान आहे. १०३ पेक्षा अधिक दस्तऐवजीकरण केलेल्या प्रजातीसह हे अभयारण्य म्हणजे फुलपाखरांच्या रंगीबेरंगी जगाचे कॅलिडोस्कोप आहे. येथे कॉमन रोज, कॉमन मॉर्मन, पेंटेड लेडी यासारख्या असंख्य प्रजाती भेटतील. आपल्या कॅमेरात हे जादुई क्षण बंदिस्त करा आणि एक कायमस्वरूपी आठवण आपल्या मनपटलावर तयार करा.

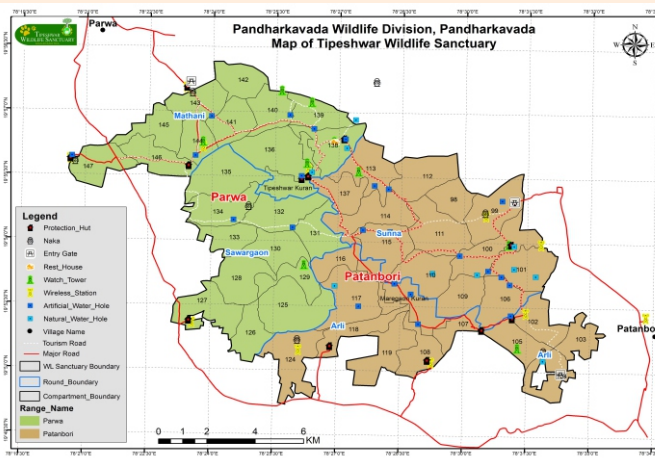
या अनेक रंगी प्रवासात आमचे अनुभवी मार्गदर्शक तुमच्या सोबत असतील जे तुम्हाला या उत्कृष्ट कीटकांचे आकर्षक जीवनचक्र वर्तन आणि पर्यावरणीय महत्त्व याबद्दल अधिक माहिती देतील.

हे माहितीपत्रक म्हणजे टिपेश्वर वन्यजीव अभयारण्यातील जैवविविधतेबद्दल जागरूकता निर्माण करण्याचा एक वैज्ञानिक प्रयत्न आहे. या अभयारण्यातील फुलपाखरांच्या विविधतेचे रक्षण करण्यासाठी सक्षम बनवण्याकरता आणि त्यांच्या सक्रिय सहभागास प्रोत्साहित करण्याचे मध्यम आहे. हा अलौकिक आनंद घरी घेऊन या आणि या सुंदर प्रजातींच्या संवर्धनास सहभागी व्हा.

शिका आणि शिक्षित करा : फुलपाखरे आणि त्यांच्या जीवन चक्र बद्दलचे तुमचे ज्ञान वाढवा. फुलपाखरांच्या संवर्धनाच्या महत्त्व विषयी जागरूकता निर्माण करण्यासाठी आपले मित्र, नातलग आणि समाजातील इतरही घटकांना ही माहिती आणि प्रोत्साहन द्या.

नागरिक विज्ञानामध्ये सहभागी व्हा : फुलपाखरू निरीक्षण कार्यक्रम किंवा नागरिक विज्ञान उपक्रमांमध्ये सक्रिय योगदान द्या जिथे फुलपाखरांच्या प्रजाती आणि लोकसंख्येची माहिती संकलित केल्या जाते.

आपल्या घराजवळ, बागेत किंवा सामुहिक जागांमध्ये फुलपाखरांना आकर्षित करणाऱ्या वनस्पतींची लागवड करा आणि पर्यावरण संरक्षण व संवर्धनात आपले योगदान नोंदवा.

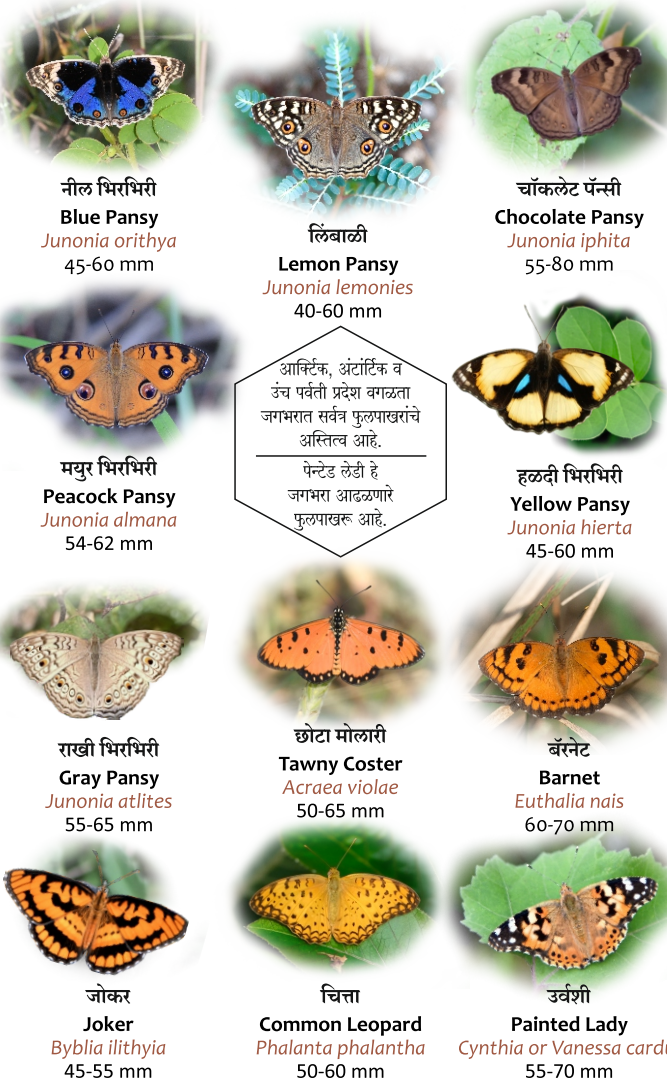


Butterflies From Nymphalidae Family

निम्फालिडी कुळातील फुलपाखरे

1. Nymphalidae: This is a large family of butterflies, commonly known as the brush-footed butterflies, with over 6,000 species worldwide. They are often found in wooded areas, but can also found in a variety of habitats, including forests, grasslands, and deserts. Many species have striking colors and patterns on their wings, such as the monarch butterfly. Some species in this family, such as the viceroy butterfly, have evolved mimicry to resemble other toxic or distasteful species in order to deter predators.

१. निम्फालिडी: हे फुलपाखरांचे एक मोठे कुटुंब आहे, ज्याला सामान्यतः ब्रश फुटेड फुलपाखरे म्हणतात, जगभरात या फुलपाखरांच्या ६,००० पेक्षा जास्त प्रजाती आहेत. ते सहसा जंगली भागात आढळतात, याशिवाय गवताळ प्रदेश आणि वाळवंटांसह विविध अधिवासांमध्ये देखील त्यांचा आढळ आहे. अनेक प्रजातींच्या पंखांवर आकर्षक रंग आणि नमुने असतात, जसे की मोनार्क फुलपाखरू. या कुटुंबातील काही प्रजाती, जसे की व्हाइसरॉय फुलपाखरू, भक्षकापासून रक्षणासाठी इतर विषारी किंवा अप्रिय प्रजातींसारखी नकल करतात.

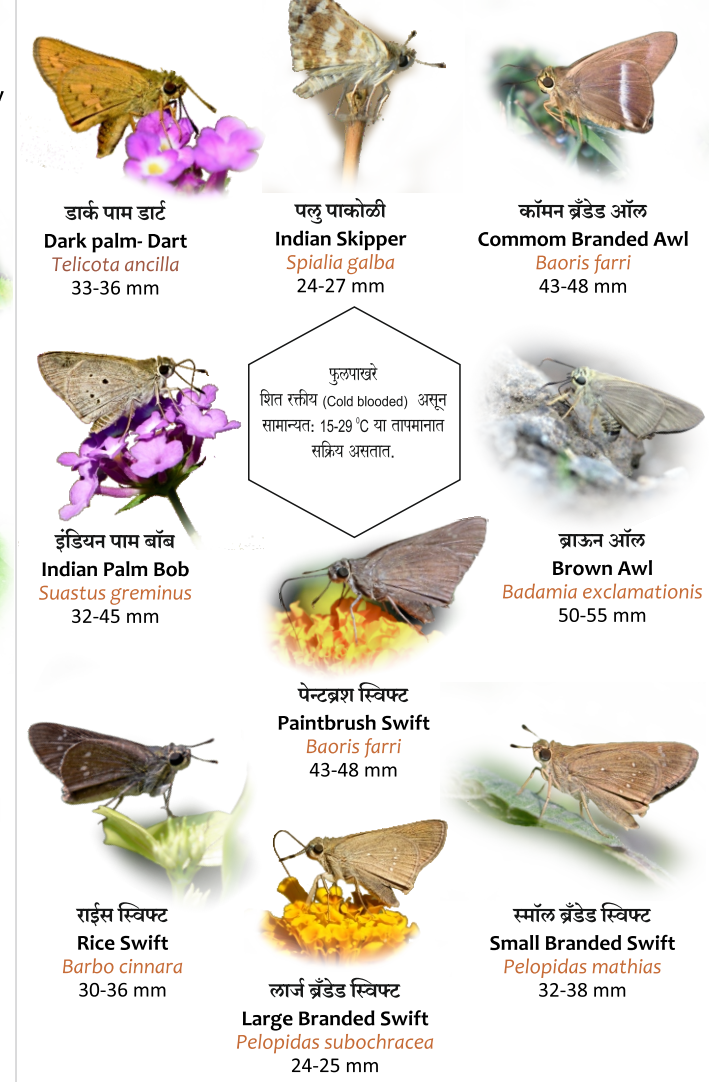


Butterflies From Hesperiiidae Family

हेस्पेरिडी कुळातील फुलपाखरे

2. Hesperiiidae: This is a family of small to medium-sized butterflies, commonly known as the skippers, with over 3,500 species worldwide. They are found in a variety of habitats, including agriculture field, meadows, and forests. Many species in this family have a distinctive, rapid flight pattern and have relatively large bodies compared to their wings. Some species in this family have evolved mutualistic relationships with ants, providing the ants with food in exchange for protection.

२. हेस्पेरिडी: हे लहान ते मध्यम आकाराच्या फुलपाखरांचे एक कुटुंब आहे, ज्यांना सामान्यतः स्किपर्स म्हणून ओळखले जाते, जगभरात ३,५०० पेक्षा जास्त प्रजाती आहेत. ते शेते, कुरण आणि जंगलांसह विविध अधिवासांमध्ये आढळतात. या कुटुंबातील बऱ्याच प्रजातींमध्ये एक विशिष्ट, वेगवान उड्डाणाची कला असते. त्यांच्या पंखांच्या तुलनेत शरीर मोठे असते. या कुटुंबातील काही प्रजातींनी मुंग्यांशी सहसंबंध विकसित केले आहेत, ज्यामुळे संरक्षणाच्या बदल्यात मुंग्यांना अन्न मिळते.





Butterflies From Papilionidae Family

पॅपिलिओडी कुळातील फुलपाखरे

3. Papilionidae: This family of butterflies is also known as the swallowtails, and includes over 550 species worldwide. They are known for their large size, colorful wings, and distinctive tail-like projections on their hindwings. They are often found in wooded areas and forests. Some species in this family have evolved mimicry to resemble other toxic or distasteful species in order to deter predators.

३. पॅपिलिओडी : फुलपाखरांच्या या कुटुंबाला स्वॅलोटेल्स म्हणून देखील ओळखले जाते, या कुळात जगभरातील ५५० पेक्षा जास्त प्रजातींचा समावेश आहे. ही फुलपाखरे त्यांचा मोठा आकार, रंगीबेरंगी पंख आणि त्यांच्या मागच्या पंखांवरील विशिष्ट शेपटीसारखी रचना यासाठी ओळखले जातात. ते सहसा वृक्षाच्छादित भागात आणि जंगलांमध्ये आढळतात. या कुटुंबातील काही प्रजातींनी भक्षकांपासून रक्षणासाठी इतर विषारी किंवा अप्रिय प्रजाती प्रमाणे नकल विकसित केली आहे.



कॉमन जे

Common Jay

Graphium doson

70-80 mm



स्पॉट स्वर्डटेल

Spot Swordtail

Graphium nomius

94-100 mm



टेल्ड जे

Tailed Jay

Graphium agamemnon

43-48 mm



बहुरूपी मादी

Common Mormon Female

Papilio polytes

90-100 mm



बहुरूपी नर

Common Mormon Male

Papilio polytes

90-100 mm



क्रिमसन रोझ

Crimson Rose

Pachliopta hecyr

90-110 mm



लिंबाळी

Lime Butterfly

Papilio demoleus

80-100 mm



पितांबरी, हळदी

Common Grass Yellow

Eurema hecabe

40-50 mm



परदेशी प्रवासी

Common Emigrant

Catopsilla pomona

55-80 mm



स्मॉल ग्रास यलो

Small Grass Yellow

Eurema brigitta

30-40 mm



ठिपकेवाला प्रवासी

Mottled Emigrant

Catopsilla pyranthe

50-70 mm



वन-स्पॉट ग्रास यलो

One-spot Grass Yellow

Eurema andersoni

30-45 mm



कवडशा

Common Gull

Cepora nerissa

40-65 mm



गौरांग

Pioneer

Belenois aurota

40-55 mm



स्पॉटलेस ग्रास यलो

Spotless Grass Yellow

Eurema laeta

30-45 mm



भटक्या

Common Wanderer

Pareronia valeria

65-80 mm



स्मॉल ऑरेंज टिप

Small Orange Tip

Colotis etrida

25-45 mm



व्हाईट ऑरेंज टिप

White Orange Tip

Ixias Marianne

54-56 mm



स्मॉल सालमन अरब

Small Salmon Arab

Colotis amata

55-50 mm



लार्ज सालमन अरब

Large Salmon Arab

Colotis fausta

30-40 mm



लैझर ग्रास ब्लू

Lesser Grass Blue

Zizina otis

19-26 mm



कॉमन अलबॅट्रॉस

Common Albatross

Appias albina

60-75 mm



टायनी ग्रास ब्लू

Tiny Grass Blue

Zizula hylax

16-24 mm



ग्रास ज्वेल

Grass Jewel

Freyeria trochylus

15-22 mm



कॉमन लाईन ब्लू

Common Lineblue

Prosotas nora

18-25 mm



चिमी

Dark Grass Blue

Zizeeria karsandra

18-24 mm



अंगल्ड पियरो

Angled Pierrot

Castalius caleta

26-32 mm



कॉमन सेरुलिअन

Common Cerulean

Jamides celeno

27-40 mm



स्वैरिणी, हळदीकुंकू

Common Jezebel

Delias eucharis

66-83 mm



साईक

Psyche

Leptosia nina

25-53 mm



क्रिमसन टिप

Crimson Tip

Colotiws danae

50-55 mm



भटक्या

Common Wanderer

Pareronia valeria

65-80 mm



स्मॉल ऑरेंज टिप

Small Orange Tip

Colotis etrida

25-45 mm



व्हाईट ऑरेंज टिप

White Orange Tip

Ixias Marianne

54-56 mm



स्मॉल सालमन अरब

Small Salmon Arab

Colotis amata

55-50 mm



लार्ज सालमन अरब

Large Salmon Arab

Colotis fausta

30-40 mm



लैझर ग्रास ब्लू

Lesser Grass Blue

Zizina otis

19-26 mm



कॉमन अलबॅट्रॉस

Common Albatross

Appias albina

60-75 mm



टायनी ग्रास ब्लू

Tiny Grass Blue

Zizula hylax

16-24 mm



ग्रास ज्वेल

Grass Jewel

Freyeria trochylus

15-22 mm



कॉमन लाईन ब्लू

Common Lineblue

Prosotas nora

18-25 mm



चिमी

Dark Grass Blue

Zizeeria karsandra

18-24 mm



अंगल्ड पियरो

Angled Pierrot

Castalius caleta

26-32 mm



कॉमन सेरुलिअन

Common Cerulean

Jamides celeno

27-40 mm



स्वैरिणी, हळदीकुंकू

Common Jezebel

Delias eucharis

66-83 mm



साईक

Psyche

Leptosia nina

25-53 mm



क्रिमसन टिप

Crimson Tip

Colotiws danae

50-55 mm



भटक्या

Common Wanderer

Pareronia valeria

65-80 mm



स्मॉल ऑरेंज टिप

Small Orange Tip

Colotis etrida

25-45 mm



व्हाईट ऑरेंज टिप

White Orange Tip

Ixias Marianne

54-56 mm



स्मॉल सालमन अरब

Small Salmon Arab

Colotis amata

55-50 mm



लार्ज सालमन अरब

Large Salmon Arab

Colotis fausta

30-40 mm



लैझर ग्रास ब्लू

Lesser Grass Blue

Zizina otis

19-26 mm



कॉमन अलबॅट्रॉस

Common Albatross

Appias albina

60-75 mm



टायनी ग्रास ब्लू

Tiny Grass Blue

Zizula hylax

16-24 mm



ग्रास ज्वेल

Grass Jewel

Freyeria trochylus

15-22 mm



कॉमन लाईन ब्लू

Common Lineblue

Prosotas nora

18-25 mm



चिमी

Dark Grass Blue

Zizeeria karsandra

18-24 mm



अंगल्ड पियरो

Angled Pierrot

Castalius caleta

26-32 mm



कॉमन सेरुलिअन

Common Cerulean

Jamides celeno

27-40 mm



स्वैरिणी, हळदीकुंकू

Common Jezebel

Delias eucharis

66-83 mm



साईक

Psyche

Leptosia nina

25-53 mm



क्रिमसन टिप

Crimson Tip

Colotiws danae

50-55 mm



भटक्या

Common Wanderer

Pareronia valeria

65-80 mm



स्मॉल ऑरेंज टिप

Small Orange Tip

Colotis etrida

25-45 mm



व्हाईट ऑरेंज टिप

White Orange Tip

Ixias Marianne

54-56 mm



स्मॉल सालमन अरब

Small Salmon Arab

Colotis amata

55-50 mm



लार्ज सालमन अरब

Large Salmon Arab

Colotis fausta

30-40 mm



लैझर ग्रास ब्लू

Lesser Grass Blue

Zizina otis

19-26 mm



कॉमन अलबॅट्रॉस

Common Albatross

Appias albina

60-75 mm



टायनी ग्रास ब्लू

Tiny Grass Blue

Zizula hylax

16-24 mm



ग्रास ज्वेल

Grass Jewel

Freyeria trochylus

15-22 mm



कॉमन लाईन ब्लू

Common Lineblue

Prosotas nora

18-25 mm



चिमी

Dark Grass Blue

Zizeeria karsandra

18-24 mm



अंगल्ड पियरो

Angled Pierrot

Castalius caleta

26-32 mm



कॉमन सेरुलिअन

Common Cerulean

Jamides celeno

27-40 mm



स्वैरिणी, हळदीकुंकू

Common Jezebel

Delias eucharis

66-83 mm



साईक

Psyche

Leptosia nina

25-53 mm



क्रिमसन टिप

Crimson Tip

Colotiws danae

50-55 mm



भटक्या

Common Wanderer

Pareronia valeria

65-80 mm



स्मॉल ऑरेंज टिप

Small Orange Tip

Colotis etrida

25-45 mm



व्हाईट ऑरेंज टिप

White Orange Tip

Ixias Marianne

54-56 mm



स्मॉल सालमन अरब

Small Salmon Arab

Colotis amata

55-50 mm



लार्ज सालमन अरब

Large Salmon Arab

Colotis fausta

30-40 mm



लैझर ग्रास ब्लू

Lesser Grass Blue

Zizina otis

19-26 mm



कॉमन अलबॅट्रॉस

Common Albatross

Appias albina

60-75 mm



टायनी ग्रास ब्लू

Tiny Grass Blue

Zizula hylax

16-24 mm



ग्रास ज्वेल

Grass Jewel

Freyeria trochylus

15-22 mm



कॉमन लाईन ब्लू

Common Lineblue

Prosotas nora

18-25 mm



चिमी

Dark Grass Blue

Zizeeria karsandra

18-24 mm



अंगल्ड पियरो

Angled Pierrot

Castalius caleta

26-32 mm



कॉमन सेरुलिअन

Common Cerulean

Jamides celeno

27-40 mm



स्वैरिणी, हळदीकुंकू

Common Jezebel

Delias eucharis

66-83 mm



साईक

Psyche

Leptosia nina

25-53 mm



क्रिमसन टिप

Crimson Tip

Colotiws danae

50-55 mm



भटक्या

Common Wanderer

Pareronia valeria

65-80 mm



स्मॉल ऑरेंज टिप

Small Orange Tip

Colotis etrida

25-45 mm



व्हाईट ऑरेंज टिप

White Orange Tip

Ixias Marianne

54-56 mm



स्मॉल सालमन अरब

Small Salmon Arab

Colotis amata

55-50 mm



लार्ज सालमन अरब

Large Salmon Arab

Colotis fausta

30-40 mm



लैझर ग्रास ब्लू

Lesser Grass Blue

Zizina otis

19-26 mm



कॉमन अलबॅट्रॉस

Common Albatross

Appias albina

60-75 mm



टायनी ग्रास ब्लू

Tiny Grass Blue

Zizula hylax

16-24 mm



ग्रास ज्वेल

Grass Jewel

Freyeria trochylus

15-22 mm



कॉमन लाईन ब्लू

Common Lineblue

Prosotas nora

18-25 mm



चिमी

Dark Grass Blue

Zizeeria karsandra

18-24 mm



अंगल्ड पियरो

Angled Pierrot

Castalius caleta

26-32 mm



कॉमन सेरुलिअन

Common Cerulean

Jamides celeno

27-40 mm



स्वैरिणी, हळदीकुंकू

Common Jezebel

Delias eucharis

66-83 mm



साईक

Psyche

Leptosia nina

25-53 mm



क्रिमसन टिप

Crimson Tip

Colotiws danae

50-55 mm



भटक्या

Common Wanderer

Pareronia valeria

65-80 mm



स्मॉल ऑरेंज टिप

Small Orange Tip

Colotis etrida

25-45 mm



व्हाईट ऑरेंज टिप

White Orange Tip

Ixias Marianne

54-56 mm



स्मॉल सालमन अरब

Small Salmon Arab

Colotis amata

55-50 mm



लार्ज सालमन अरब

Large Salmon Arab

Colotis fausta

30-40 mm



लैझर ग्रास ब्लू

Lesser Grass Blue

Zizina otis

19-26 mm

कॉमन अलबॅट्रॉस

Common Albatross

Appias albina

60-75 mm

टायनी ग्रास ब्लू

Tiny Grass Blue

Zizula hylax

16-24 mm

ग्रास ज्वेल

Grass Jewel

Freyeria trochylus

15-22 mm

कॉमन लाईन ब्लू

Common Lineblue

Prosotas nora

18-25 mm

चिमी

Dark Grass Blue

Zizeeria karsandra

18-24 mm

अंगल्ड पियरो

Angled Pierrot

Castalius caleta

26-32 mm

कॉमन सेरुलिअन

Common Cerulean

Jamides celeno

27-40 mm

स्वैरिणी, हळदीकुंकू

Common Jezebel

Delias eucharis

66-83 mm

साईक

Psyche

Leptosia nina

25-53 mm

क्रिमसन टिप

Crimson Tip

Colotiws danae

50-55 mm

भटक्या

Common Wanderer

Pareronia valeria

65-80 mm

स्मॉल ऑरेंज टिप

Small Orange Tip

Colotis etrida

25-45 mm

व्हाईट ऑरेंज टिप

White Orange Tip

Ixias Marianne

54-56 mm

स्मॉल सालमन अरब

Small Salmon Arab

Colotis amata

55-50 mm

लार्ज सालमन अरब

Large Salmon Arab

Colotis fausta

30-40 mm

लैझर ग्रास ब्लू

Lesser Grass Blue

Zizina otis

19-26 mm

कॉमन अलबॅट्रॉस

Common Albatross

Appias albina

60-75 mm

टायनी ग्रास ब्लू

Tiny Grass Blue

Zizula hylax

16-24 mm

ग्रास ज्वेल

Grass Jewel

Freyeria trochylus

15-22 mm

कॉमन लाईन ब्लू

Common Lineblue

Prosotas nora

18-25 mm

चिमी

Dark Grass Blue

Zizeeria karsandra

18-24 mm

अंगल्ड पियरो

Angled Pierrot

Castalius caleta

26-32 mm

कॉमन सेरुलिअन

Common Cerulean

Jamides celeno

27-40 mm